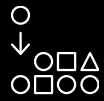


Intégrer Watson (Cognitif, IA, ML) avec les Analytics CAST



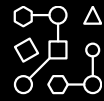
Frédéric SCHMITT
Responsable du SQ/AFP CoE
Frederic.schmitt@fr.ibm.com
06 70 76 91 99

Four capabilities differentiate Watson from traditional programmed computing systems



Understand

Watson understands like humans do.



Reason

Watson reasons. It understands underlying ideas and concepts. It forms hypotheses. It infers and extracts concepts.



Learn

Watson never stops learning, getting more valuable with time. Advancing with each new piece of information, interaction and outcome, it develops “expertise.”

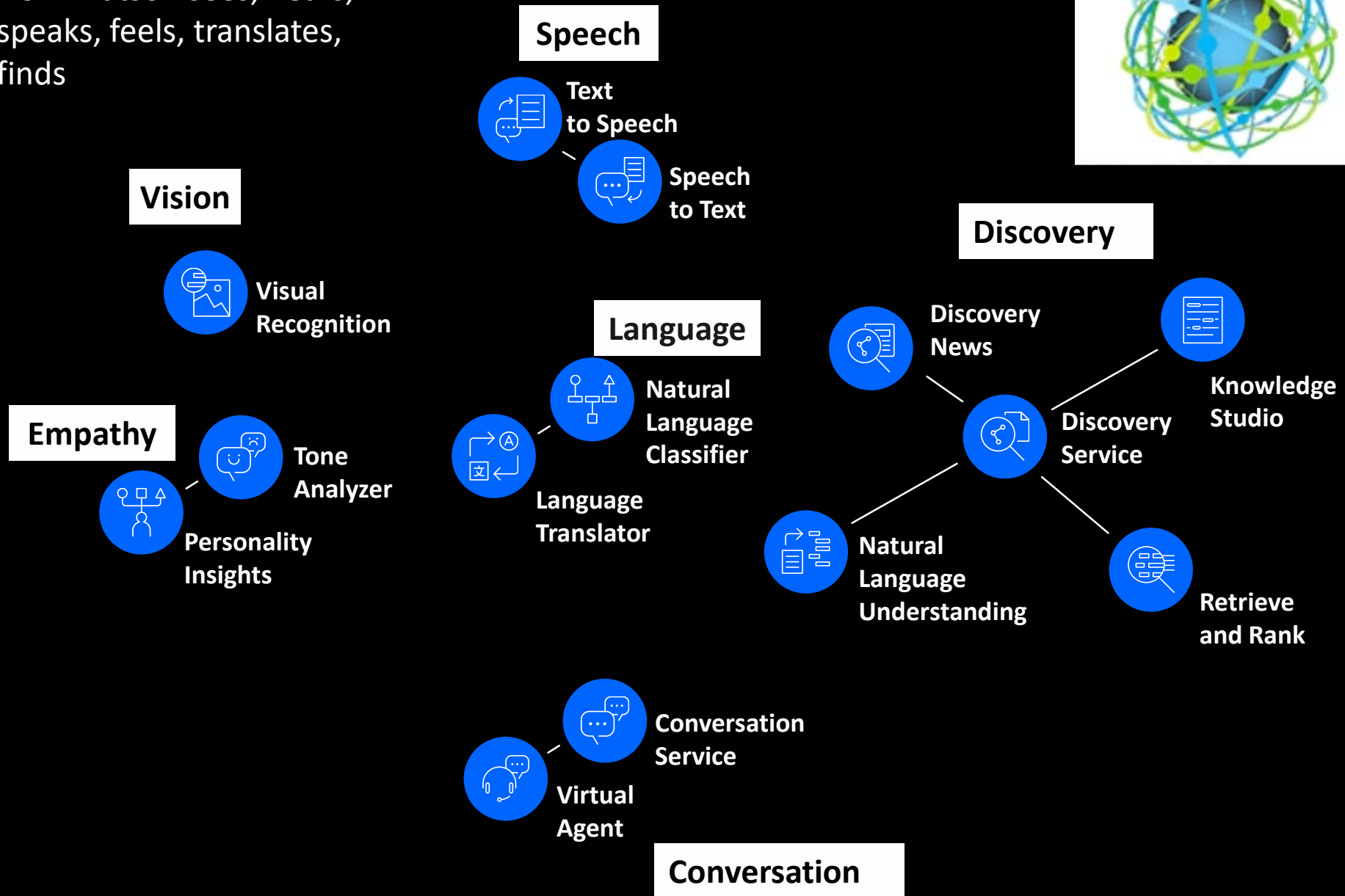


Interact

With abilities to see, talk and hear, Watson interacts with humans in a natural way.

Watson services

How Watson sees, hears, speaks, feels, translates, finds

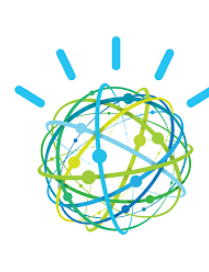
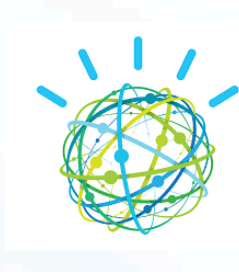


Utilisation de CAST en mode Cognitif

Pour les Administrateurs CAST et les Consultants KU



- Spécifications
- Architectures



Pour la préparation :

- Faciliter l'Onboarding et le paramétrage
- Reconnaître les codes spécifiques (Open Source, test)
- Adapter le paramétrage lors des rescans
- Réduire le recours aux expert

Pendant l'exécution :

- Contrôler la qualité d'exécution (analyse des logs, identification de patterns problématiques) pour corriger et relancer les analyses le cas échéant
- Gérer les faux positifs, par apprentissage du contexte

Pour l'interrogation et l'interprétation des résultats :

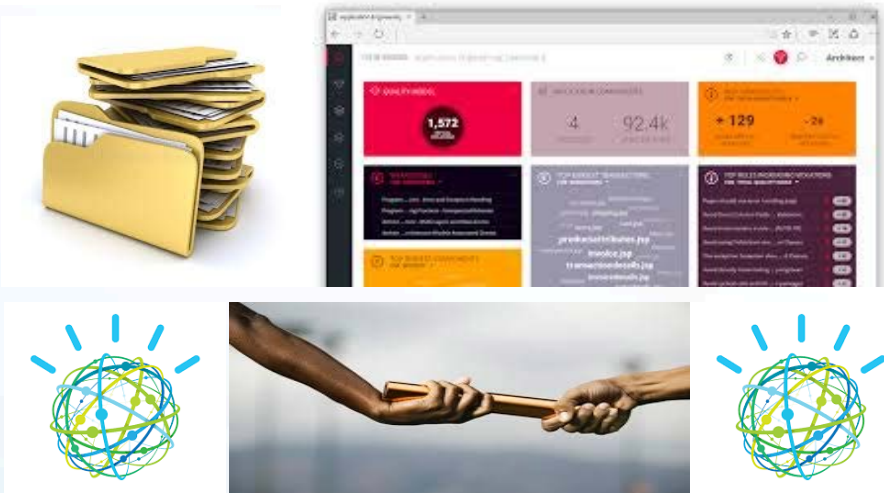


- Permettre une interrogation en langage naturel des Analytics de CAST
- Etre plus pertinent dans la proposition de plan d'action en s'appuyant sur l'apprentissage du contexte.



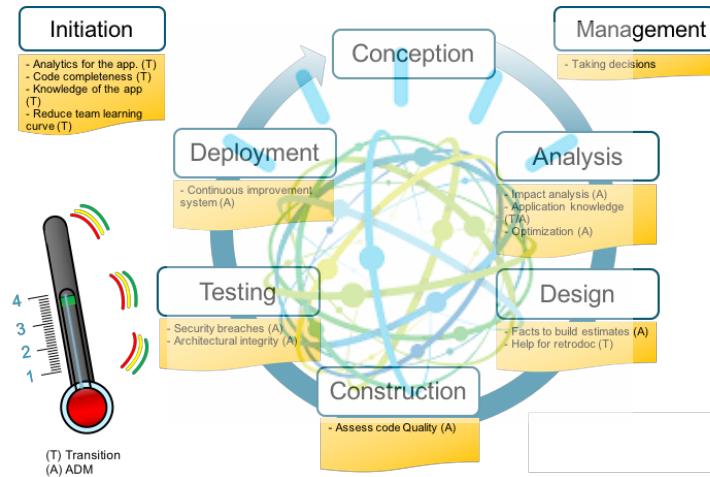
Utilisation de CAST en mode Cognitif

Pour les utilisateurs indirects



Pendant une transition :

- Permettre une meilleure identification des zones à approfondir



Pour les équipes de réalisations :

- Apporter dans l'agent cognitif de code, les solutions pour traiter les violations identifiées
- Identifier les tests à rejouer en s'appuyant sur l'identification des transactions impactées

Pour les équipes de management :

- Corréler les Analytics de CAST avec le type d'équipe, les congés, le contexte Business et anticiper les éventuels impacts liés à ces facteurs.





Merci pour votre attention.

A votre disposition pour répondre à vos questions.

